

전문성 up! 생생감 up!

한국트라우마스트레스학회 웨비나 시리즈

"트라우마 현장의 근거기반 실천"

신청기간 : ~ 2022. 07.10 까지



트라우마 현장 전문가, 실무자, 학생들 및 관심
있으신 많은 분들의 참여를 기대합니다.



일 시 2022.7.13. (수) 20:00~22:00

장 소 ZOOM (온라인 화상강의)

내 용 주제: 트라우마 현장의 로고 테라피: 의미치료
연자: 김미라교수 (로고테라피 국제공인교수, 한국로고테라피연구소)

사전 등록 2022.7.10. (일) 까지 수강 신청 및 수강료 납부

QR 코드



- 사전 등록 QR 코드 이용
- 수강료 안내 및 자세한 사항은 다음페이지 참고
- 웨비나 일시 3일 전까지 신청 및 납부 완료

한국트라우마스트레스학회 웨비나 시리즈

"트라우마 현장의 근거기반 실천"

초대의 글

한국트라우마스트레스학회는 트라우마와 스트레스를 다루는 다학제 전문 학회이며 2020년부터 “트라우마 현장의 근거기반 실천”이라는 주제로 웨비나를 꾸준히 개최하고 있습니다.

앞으로 진행되는 웨비나 시리즈도 지금까지의 관심과 호응에 부응하고자 트라우마 개입에서의 최신 지견과 생생한 사례를 포함한 근거기반 개입법을 함께 나누는 시간으로 진행될 예정이며, 이를 통해 참여하는 분들의 임상적 전문성을 한층 강화하는 계기가 될 것입니다. 트라우마 현장 전문가, 실무자, 학생들 및 관심 있으신 많은 분들의 참여를 기대합니다.

저희 한국트라우마스트레스학회는 “항상” 열려있습니다.
다양한 특전을 제공하는 학회원 가입을 권해드리며, 계속해서 학회원분들의 기대와 지지에 부응할 수 있도록 최선을 다하겠습니다. 감사합니다.

2022년 6월

한국트라우마스트레스학회 회장 백종우
교육위원장 강경화

▶ 웨비나 일정 및 장소

회기	장소	일시	교육내용
#1	ZOOM (온라인 화상강의)	2022.7.13. (수) 20:00~22:00	주제: 트라우마 현장의 로고 테라피: 의미치료 연자: 김미라교수 (로고테라피 국제공인교수, 한국로고테라피연구소)
#2		2022. 9. 6. (화) 20:00~22:00	주제: 트라우마 현장의 인지처리치료 연자: 이성직교수 (연세대학교 겸임교수, 한울심리상담센터)

※ 이번 웨비나는 Zoom(화상강의 프로그램)으로 진행되며, 사전 등록을 완료하신 분들께 강의 이틀 전 강의실 입장 URL과 강의록을 발송드릴 예정입니다.

등록 및 수강료 안내

등록 방법	사전등록 : https://docs.google.com/forms/d/1LUQcMU8Lqte2dVcX6Gwu17hL26pe-QaCpOjleHuaMtA/edit 2022년 7월 10일까지 수강신청 및 납부 * (웨비나 일시 3일 전까지 납부 완료)	
수강료 안내	비회원	1강좌 당 2만원, 2강좌 3만원
	정회원/준회원 (2022년도 연회비 납부)	1강좌 당 1만원, 2강좌 1.5만원
	평생회원	무료
수강료 납부	우리은행 1005-302-813114 (한국트라우마스트레스학회)	

※ 문의 사항은 kstss2015@gmail.com 메일 남겨주시면 확인하고 답변드리겠습니다.

프로그램 소개



#1 <트라우마 현장의 로고테라피: 의미치료>

▶ 일시: 202년 7월 13일 수요일, 저녁 8-10시

▶ 연자: 김미라 교수

▶ 연자 약력:

현) 로고테라피 국제공인교수

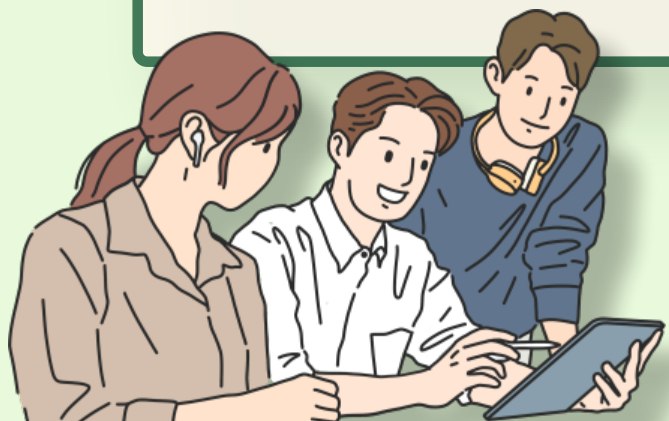
현) 한국로고테라피연구소 소장

현) 밴쿠버 아름다운상담센터 소장

현) 캐나다 공인 임상심리전문카운셀러

▶ 내용

로고테라피(Logotherapy: 의미치료)는 정신분석, 개인심리학에 이어 비엔나 제 3의 심리치료로 인간본성에 대한 세계관을 바탕으로 접근하는 방식이다. 로고테라피에 대한 이해를 통하여 트라우마라는 삶의 피할 수 없는 고통 속에서도 어떻게 의미를 발견하고 이를 통해 외상 후 스트레스 장애가 아니라 외상 후 성장으로 나아갈 수 있는 길도 함께 모색해보고자 한다. 웨비나 구성은 1부 의미 있는 삶을 주제로 로고테라피와 빅터 프랭클: 인간에게 있어서 최악과 최선, 로고테라피의 기본적인 개념을 소개한다. 2부에서는 나는 누구인가라는 주제로 로고테라피의 인간관과 기법 및 트라우마 상황에서의 실제 사례 적용 경험도 공유하고자 한다.



프로그램 소개



#2 <트라우마 현장의 인지처리치료>

▶ 일시: 202년 9월 6일 화요일, 저녁 8-10시

▶ 연자: 이성직 교수

▶ 연자 약력:

현) 연세대학교 심리학과 겸임교수

현) 한울심리상담센터 대표

현) 한국심리치료상담학회 회장

현) 한국 ADHD협회 회장

전) 용문상담심리대학원대학교 부교수

▶ 내용

인지처리치료(Cognitive Processing Therapy: CPT)는 인지행동치료의 한 유형으로 원래 성폭행 생존자를 위해 개발되었으며 치료 효과도 검증된 근거기반 접근 방식이다. 인지처리치료는 인지치료에서 강조하는 역기능적인 사고나 신념을 파악하는 작업과 동시에 초반부터 행동치료의 핵심 기술인 지속적인 노출(Prolonged Exposure: PE) 기법을 사용하여 내담자의 불안 감소에 초점을 둔다. 최근 개발자들은 “외상 후 스트레스장애를 위한 인지처리치료(Cognitive Processing Therapy for PTSD)” 개정판을 내면서 전투에 참여한 군인이나 위기 상황에 노출된 소방관이나 경찰 등 외상 후 스트레스장애로 고통을 받는 내담자나 환자에게도 적용하여 임상 적용의 범위를 넓히고 있다. 인지처리치료는 총 12회기로 매 회기 다루어야 할 주제와 내담자에게 매주 과제를 부여하는 전형적인 인지행동치료 방식을 사용하고 있다. 본 웨비나를 통하여 외상 후 스트레스장애가 있는 대상자와 함께 작업하는 실무자들이 인지처리치료에 대한 이해를 넓히는 기회가 될 수 있기를 기대한다.



한국트라우마스트레스학회

2022년도 회원가입 및 연회비 안내

회원 특전

- 학술대회 등록 시 33% 할인
- 웨бина 시리즈 50% 할인, ISTSS 할인가입

회원 구분

- 평생회원 [500,000원 납부, 가입비 없음]
- 정회원 [가입비 10,000+연회비 50,000원 납부]
- 준회원 [가입비 10,000+연회비 30,000원 납부]

[정회원 자격]

주요 관련학회(예: 한국정신간호학회, 대한신경정신의학회, 대한 재난의학회, 한국심리학회, 한국정신건강사회복지학회, 한국건강사회복지사협회 이상 가나다순)의 정회원 및 기타 재난정신건강 및 외상 스트레스 분야 종사자(공무원, 센터종사자 등)로, 본 학회가 부칙에 정한 일정 자격 요건을 갖춘 사람으로 이사회의 심사와승인을 얻어 정회원이 될 수 있다.

[준회원 자격]

본 학회 가입양식 제출 및 가입비와 연회비 납부

● 등록방법 ●

1. 한국트라우마스트레스학회 회원가입서 및 관련학회(협회) 당해연도 정회원 증빙자료 kstss2015@gmail.com으로 발송
2. 이사회 승인 후 개별 통보
3. 가입/연회비 납부

● 등록납부 ●

우리은행 1005-202-813117
(예금주:한국트라우마스트레스학회)